



Комплексные решения для сыпучих продуктов
• хранение • транспортирование • дозирование • просеивание • автоматизация

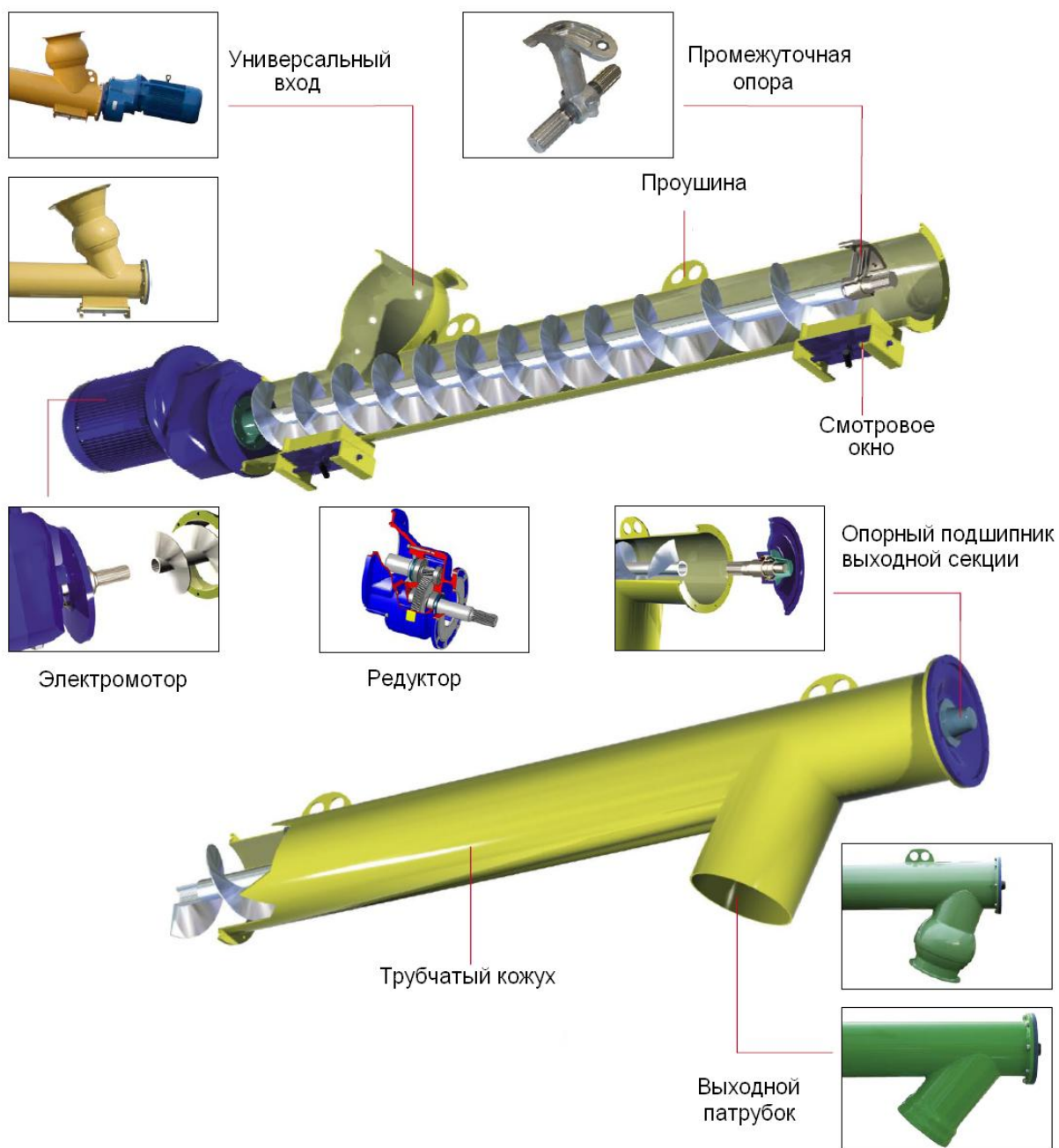
СТАДС Инжиниринг

Россия, 117403, г. Москва, ул. Мелитопольская, дом 1, корп. 2;
телефон (многоканальный): (495) 646-06-36; e-mail: info@stads.ru, www: stads.ru

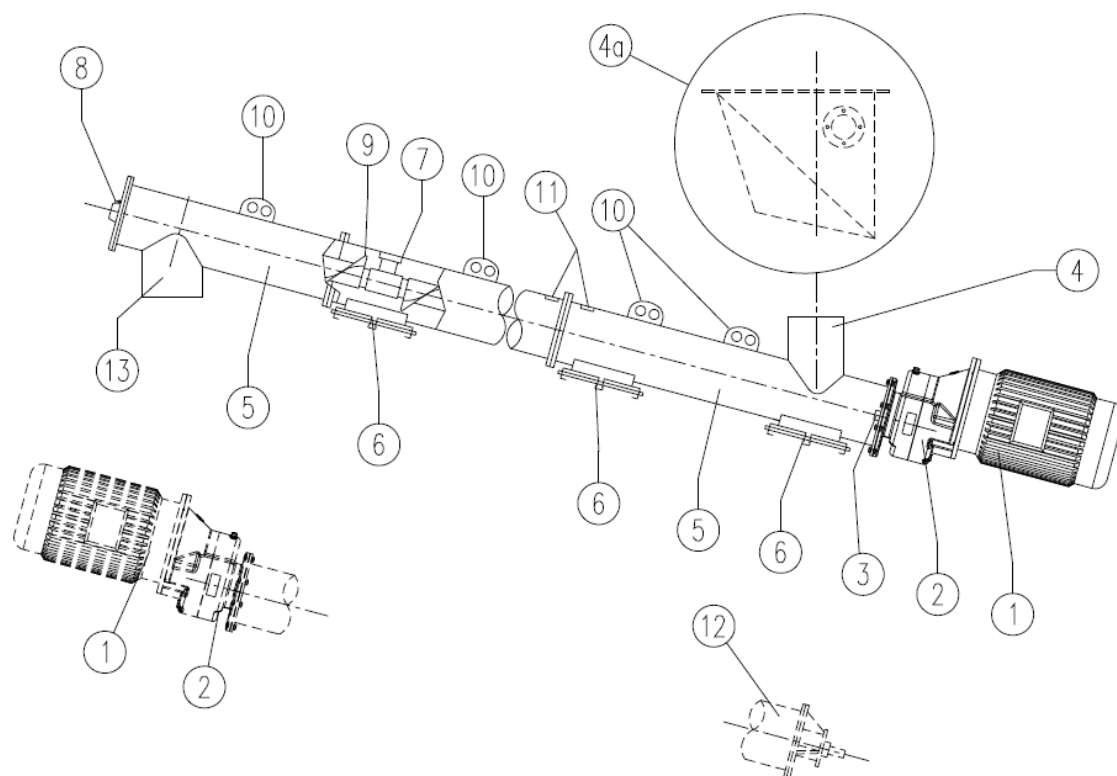
Шнековый питатель для цемента ES, Италия



Шнеки ES используются для извлечения и транспортировки цемента, а также схожих материалов и предварительно смешанных смесей. Являясь персонализированной версией системы трубчатых шнековых конвейеров TU, шнеки ES выполнены из углеродистой стали с соответствующей внешней обработкой и с порошковой окраской.



Конструкция:



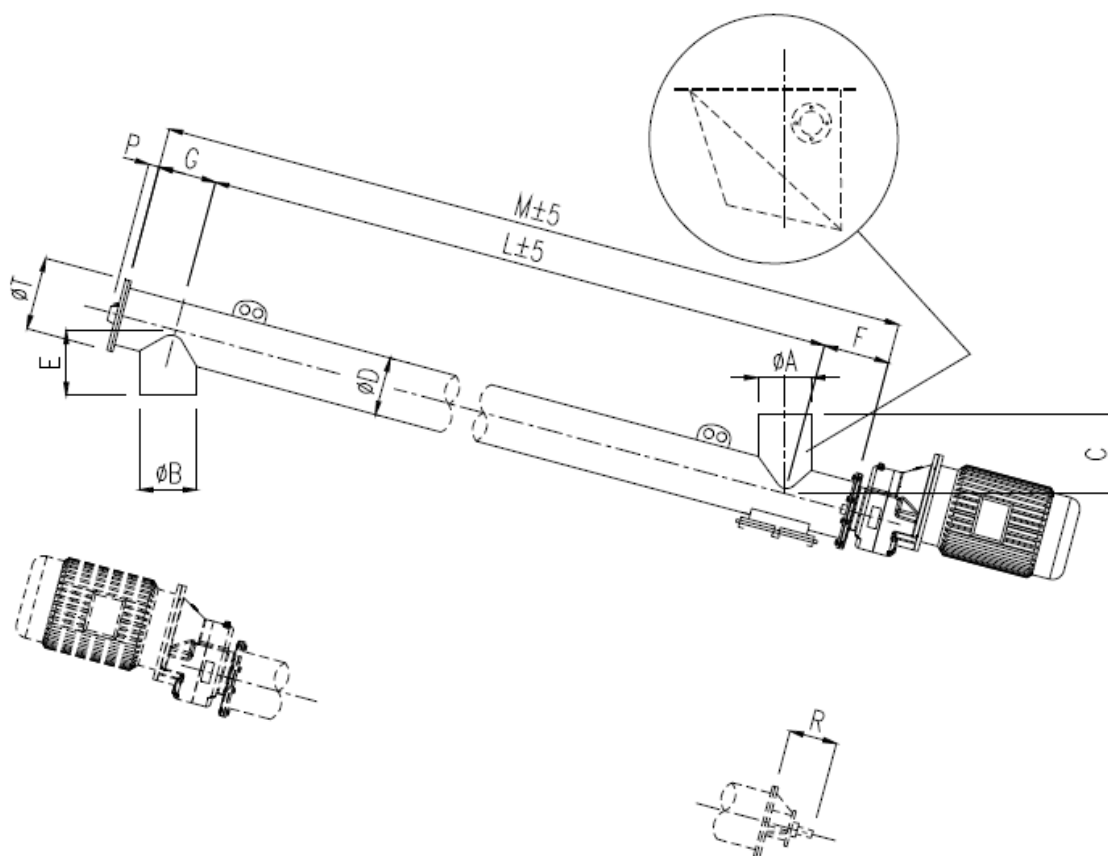
- | | | | |
|----|--|----|--|
| 1 | Электромотор | 8 | Опорный подшипник выходной секции |
| 2 | Редуктор | 9 | Винт (перо) |
| 3 | Уплотнительный узел редуктора | 10 | Проушины |
| 4 | Входной патрубок | 11 | Серийный номер шнека (MATRICOLA) |
| 4a | Загрузочный бункер предварительной дозировки (опция) | 12 | Опорный подшипник входной секции (ставится при установке привода на выходной секции) |
| 5 | Секционный трубчатый корпус шнека | 13 | Выходной патрубок |
| 6 | Смотровое окно | | |
| 7 | Промежуточная опора | | |

Состав материала: углеродистая сталь с соответствующей внешней обработкой и с порошковой окраской

Опции и аксессуары:

- Разные виды загрузочных и разгрузочных горловин
- Дополнительные смотровые люки
- Внешние подшипники
- Привод со стороны разгрузки
- Выбор редукторов
- Фланец

Технические характеристики:



$\varnothing D$	114	139	168	193	219	273	323
P	56	56	40	40	40	40	40
$\varnothing A$	1)						
G	120	120	140	150	160	180	220
$\varnothing B$	1)						
F	140	140 (300-400)	160 (300-400)	170 (300-400)	180 (300-400)	220 (300-400)	220
L	2)						
$\varnothing T$	190	190	250	250	275	330	405
E	1)						
C	1)						
M	L + F + G						
R	131	131	173	173	173	173	173

Преимущества:

- Порошковая окраска
- 7 диаметров внешней трубы
- Внешняя труба в комплекте с приваренными концевыми кольцами (фланцами), одной загрузочной и одной разгрузочной горловиной, смотровым люком под первой загрузочной горловиной и под каждым промежуточным подшипником
- Труба с фланцованными стандартными сечениями с сечением, сконструированным по мерке
- Виток шнека, приваренный к внутренней трубе
- Головки в комплекте с набором прокладок
- Соединительные муфты вала насаженного типа
- Подъемные рым-болты на каждом отрезке шнека
- Установленный стандартный электродвигатель с фланцами
- Малые габариты и компактная установка
- Малое количество составных частей и запасных деталей
- Легкий
- Долгий срок службы
- Не нуждается в техническом обеспечении
- Легкий процесс установки, благодаря универсальным загрузочной и разгрузочной горловинам
- Превосходное соотношение качества и цены

Возможности применения:

