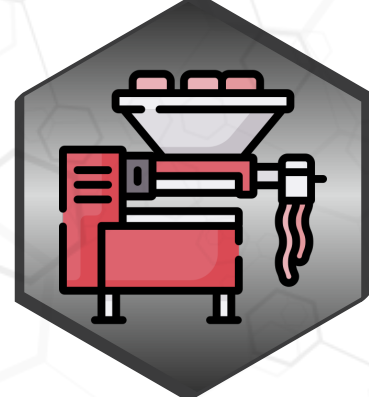


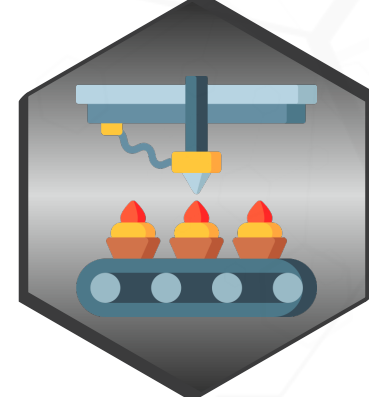
# Магнитный сепаратор типа ССМ.

Магнитный стержневой сепаратор типа ССМ для гравитационного (самотечного) транспорта предназначен для эффективного извлечения частиц железа из обрабатываемых порошковых или гранулированных материалов; отвечает высоким требованиям различных отраслей промышленности в вопросах сепарации порошкообразных или гранулированных материалов с максимально возможной результативностью; обеспечивает исключительную эффективность применения в технологических процессах благодаря универсальности и удобству в использовании.

Области эффективного применения в промышленности:



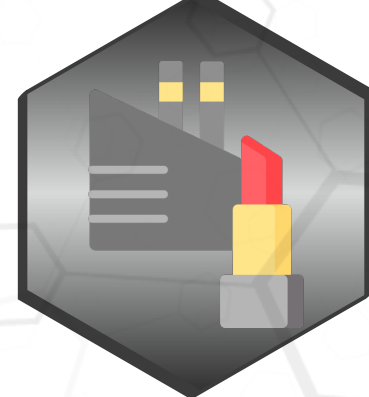
Пищевая



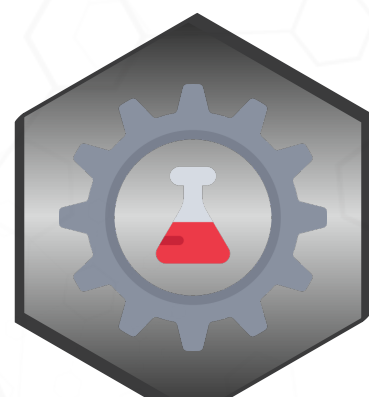
Кондитерская



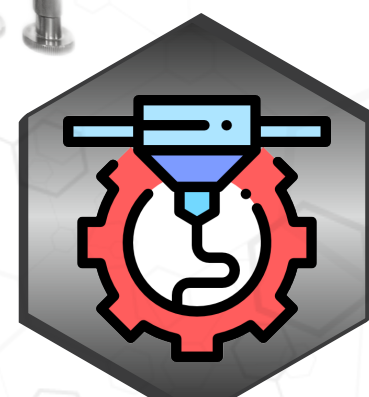
Строительная



Косметическая



Химическая



Производство пластмассы

Технические характеристики и описание:

Магнитный блок сепаратора состоит из стержней на основе постоянных магнитов, выполненных из сплава неодим-железо-бор. На поверхности стержней действует магнитное поле со значением индукции  $B_r > 0,8$  Тл.

Корпус сепаратора имеет герметичную конструкцию, с обработкой внутренних и внешних поверхностей для соответствия пищевым, фармацевтическим стандартам. Крепление магнитного блока в корпусе осуществляется с помощью ручных фиксаторов (зажимов и рукояток), позволяющих получить безынструментальный доступ к внутренним частям сепаратора.

Магнитные примеси (предметы и частицы, обладающие магнитными свойствами), находящиеся в потоке сепарируемого материала, попадают в зону действия магнитного поля стержней, задерживаются на них и выводятся из сепаратора на поддон при извлечении магнитного блока из корпуса сепаратора при очистке. Простота, удобство и безопасность конструкции корпуса при очистки магнитных стержней позволяют с легкостью и за короткое время удалить магнитные примеси и сохранить их для последующего анализа

Операции при очистке магнита.

Для того, чтобы задействовать фланец, отсеивающий магнитные примеси, достаточно снять предохранители с передней стенки корпуса сепаратора, открыть быстроразъемные зажимы и выдвинуть кассету с магнитными стержнями. При движении магнитные стержни, благодаря специальной технологии, освобождаются от металлических загрязнений. Примеси перемещаются в установленный ниже легкосъёмный поддон.

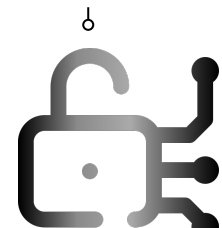
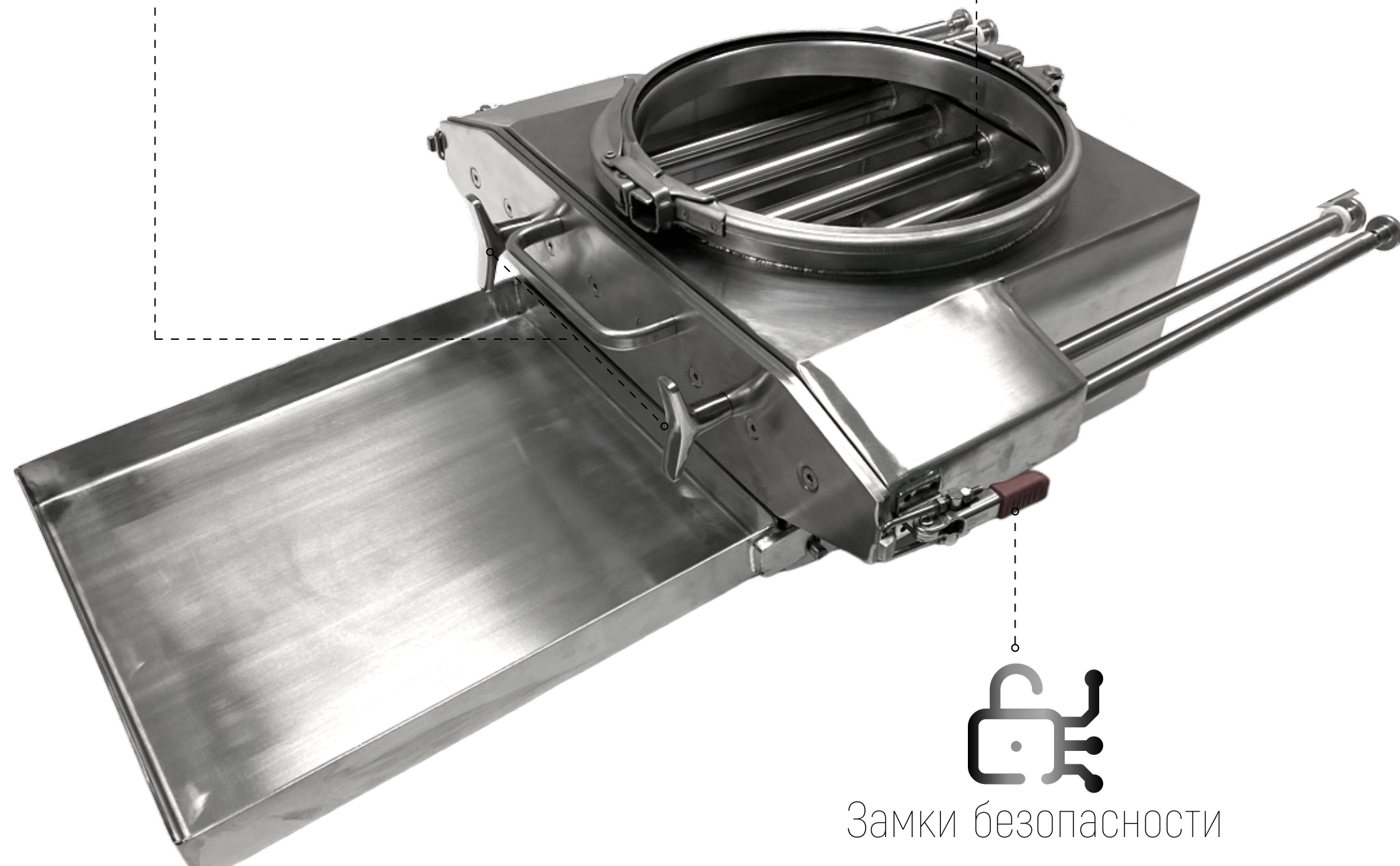
## ОПЦИИ



Предохранительные Выключатели



Изготовление 1/2/3/4 рядных версий



Замки безопасности



Steel

Изготовление из нержавеющей стали AISI304, AISI316.



Индивидуальное изготовление патрубков входа и выхода для легкой адаптации к оборудованию заказчика.



Наличие технической документации, сертификатов;

Основные преимущества:

- Российский производитель европейского качества.
- Высококачественные магниты постоянного действия. Идеально подходит для работы очистки сыпучих компонентов.
- Легко устанавливаются в системы подачи сыпучих продуктов.
- Превосходное улавливание ферритных примесей.
- Легкое и безопасное удаление примесей.
- Улавливающий поддон для сбора примесей при очистке.
- Доступны несколько типоразмеров.
- Вход и выход сепараторов выполнены на соединениях стандарта JACOB/NORO.
- Все детали, контактирующие с продуктом, выполнены из нержавеющей стали.

**STADS**  
engineering ecosystem



+7 (495) 646-06-36



stads@stads.ru



СДЕЛАНО В РОССИИ